

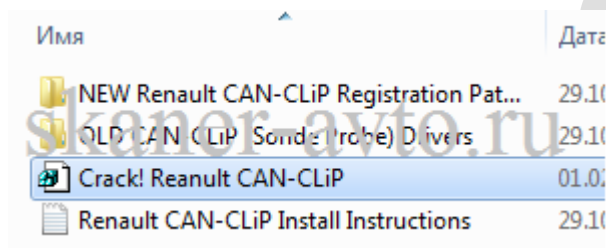
Версия 151 – Инструкция по установке CAN – Clip

skaner-avto.ru

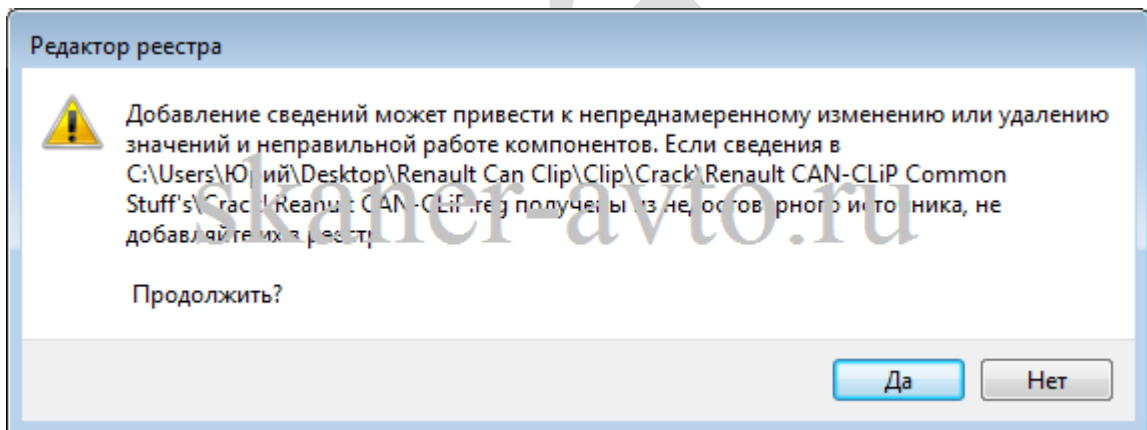
На компьютере предварительно установил win7 x86 или x32 (не 64 битная).

1. Если уже установлена более ранняя версия, ОБЯЗАТЕЛЬНО деинсталлируете предыдущую версию !
2. Перезагружаем компьютер, при этом адаптер отключен.
3. Извлечь архив "Clip". Заходим в папку: Clip\Crack\Renault CAN-CLiP Common Stuff's.

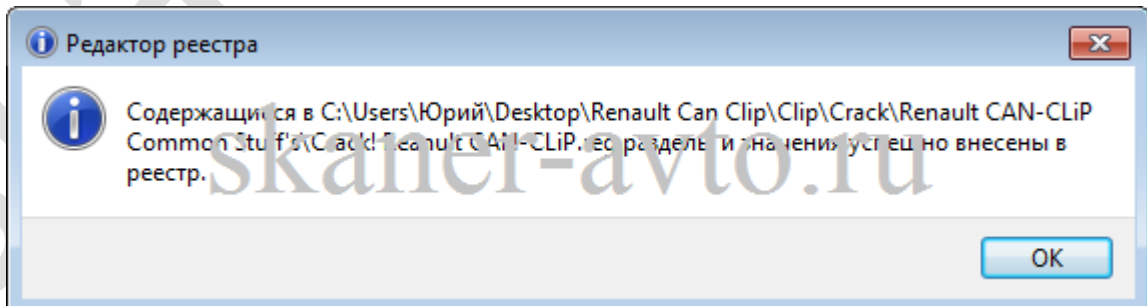
Запускаем файл: Crack! Reanult CAN-CLiP .(запускать, файл необходимо, чтобы установщик Клип признал компьютер "правильным", то есть систему для Клипа.)



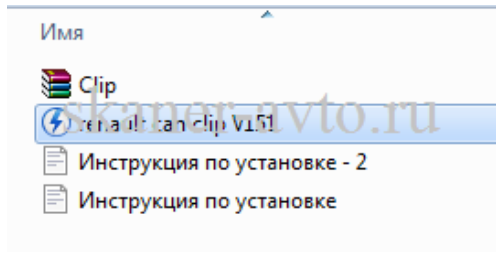
Нажимаем "Да":



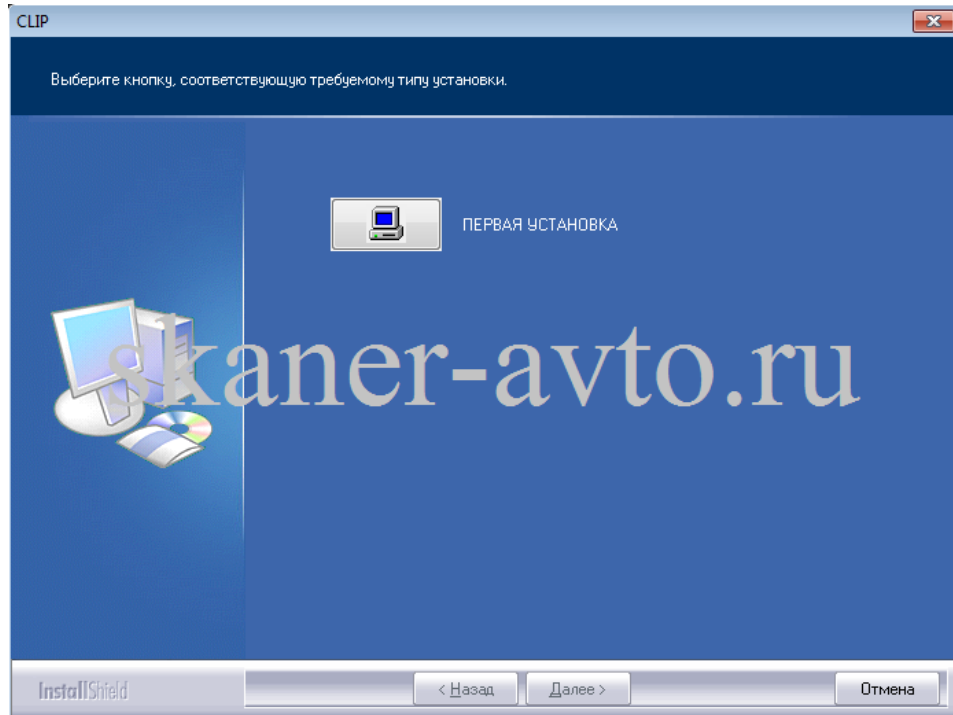
Появится окно:



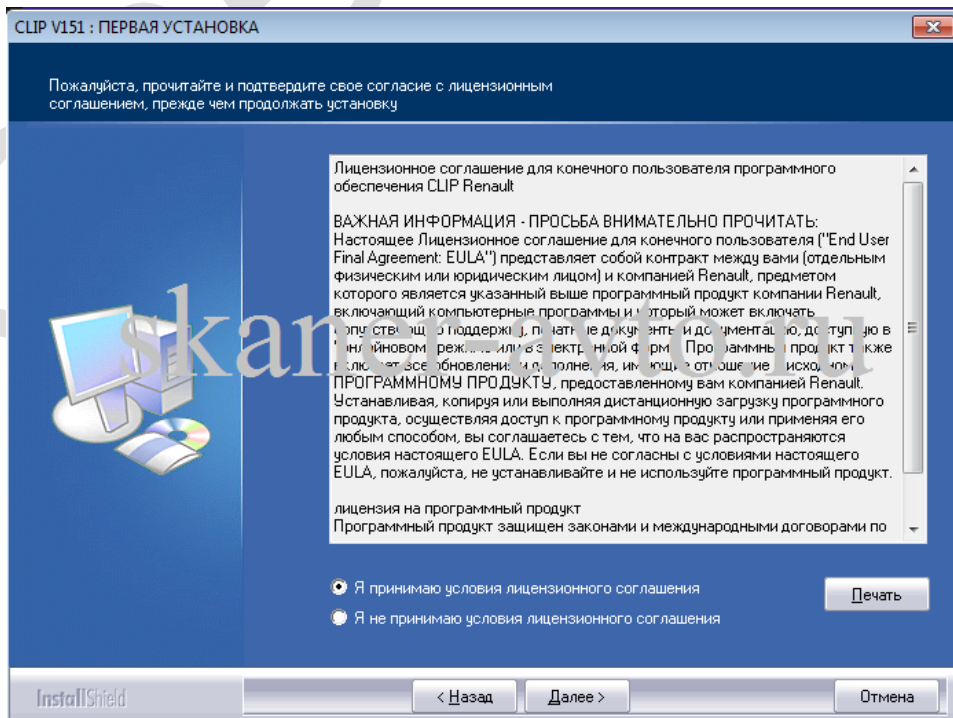
4. Запускаем файл "renault can clip V151" с диска:



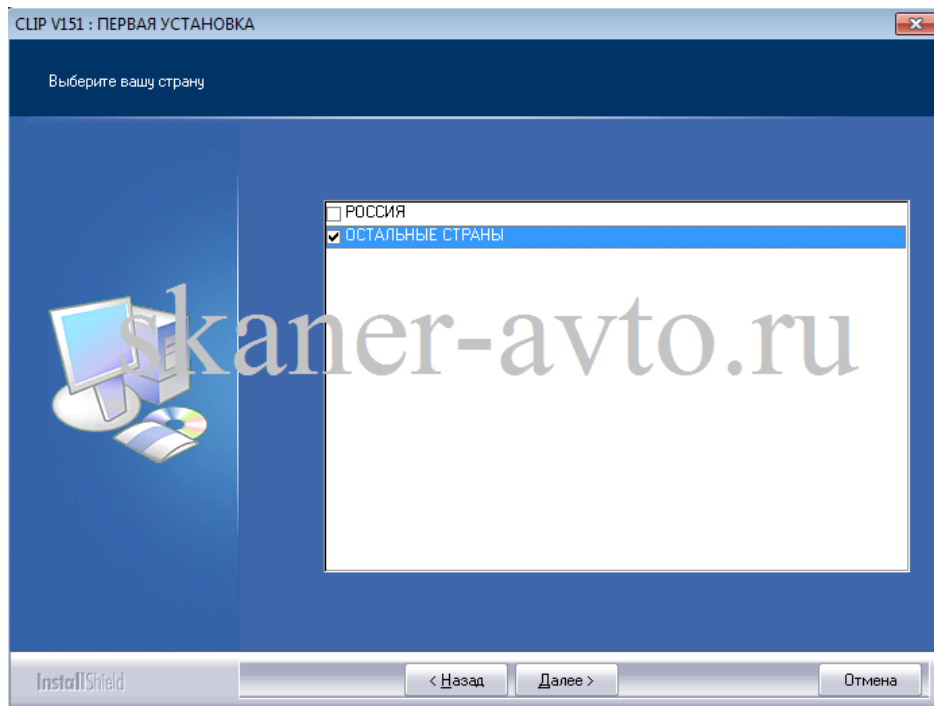
И запускается установка: нажимаем «Первая установка»



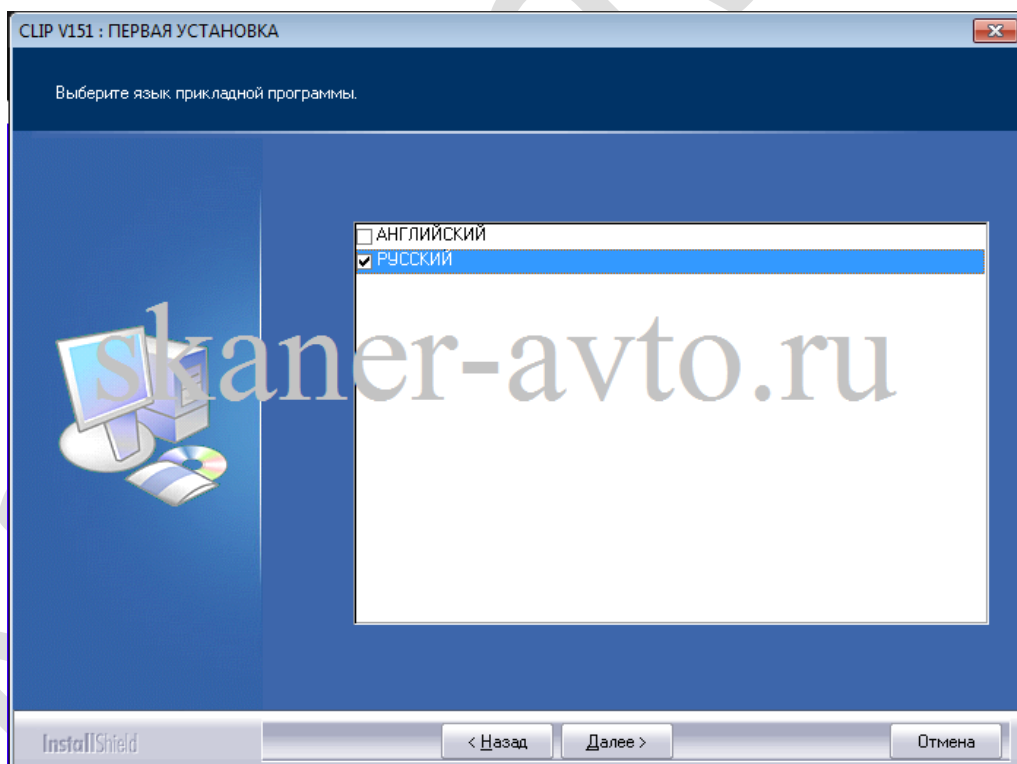
5. Принимаем условия лицензионного соглашения и нажимаем далее:



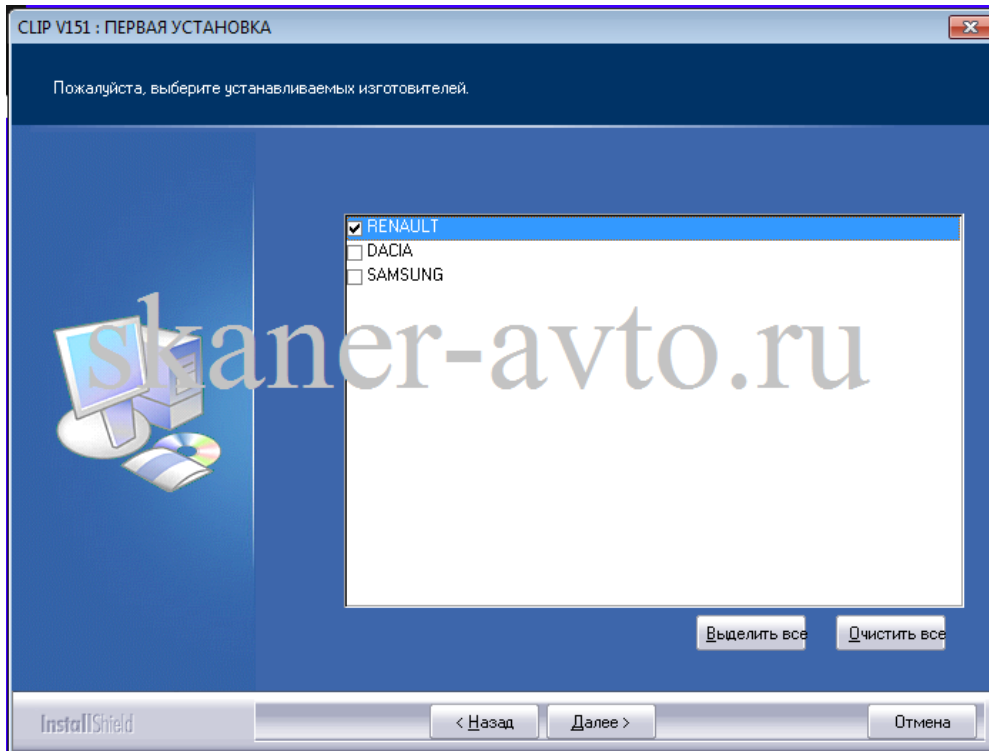
6. Выбираем «Остальные страны» и нажимаем далее:



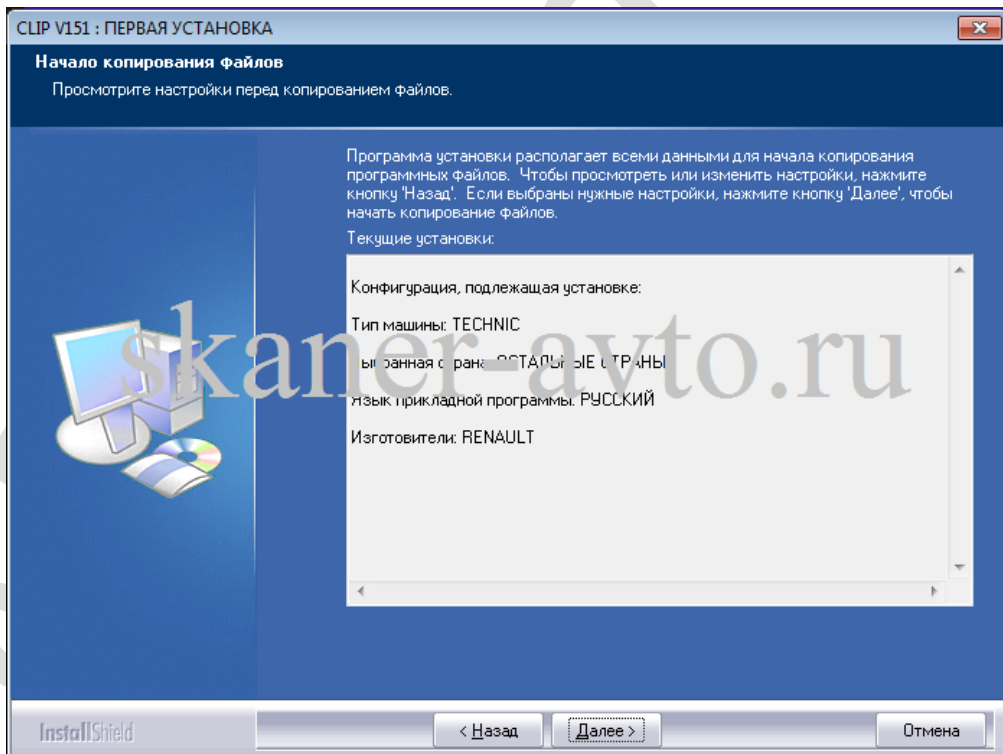
7. Выбираем «Русский» и нажимаем далее:



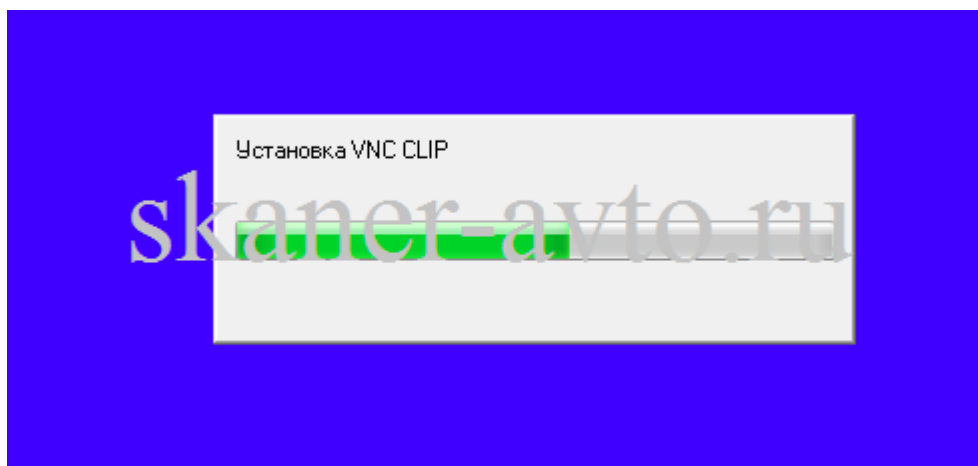
8. Выбираем «Renault» и нажимаем далее:



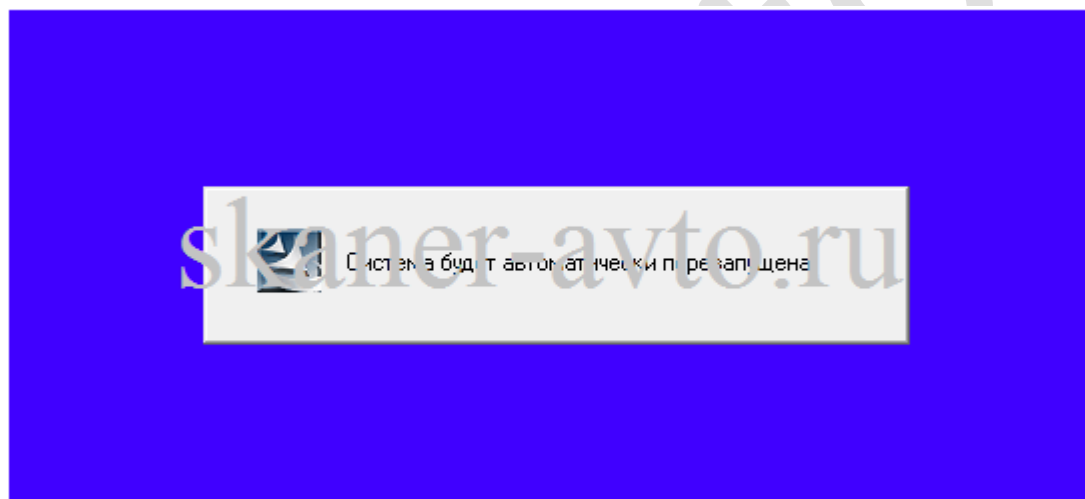
9. Нажимаем далее:



Идет процесс установки программы:



10. После установки система будет перезапущена::



После установки клип не запускать!!!

11. После перезагрузки появится окно регистрации (возможно появится потом). Нужно его закрыть.

12. Сначала Alt + Ctrl + Del и в процессах отключаем RSRWin.exe. (если будет). Если в процессах нет «RSRWin.exe» шаги 12 и 14 можно пропустить.

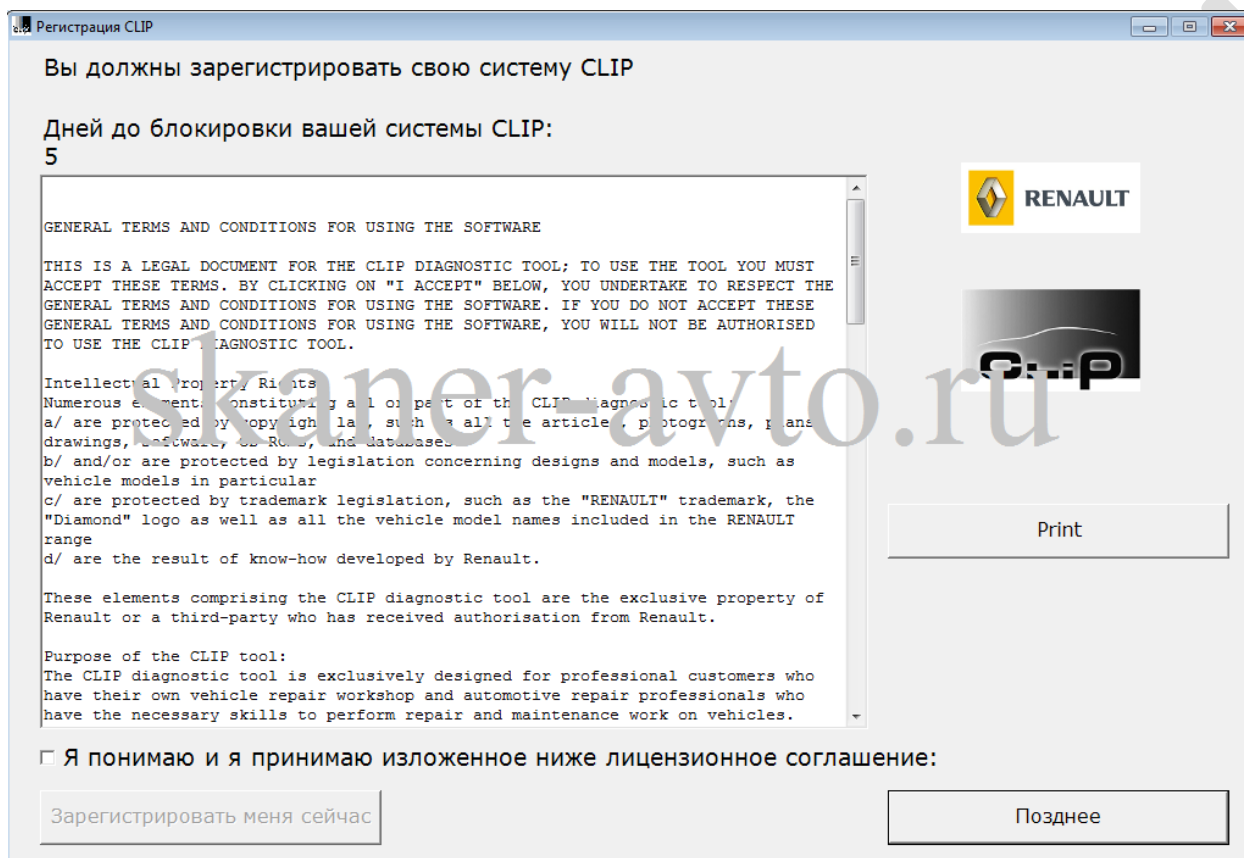
13. Через regedit стираем все строки в реестре с файлом RSRWin.exe (лучше почистить).

14. Перезагружаем компьютер.

15. Не запуская CLIP, а идём по пути C:\CLIP_X91\Lib\Application\, находим файл: "RSRWin.exe". Меняем имя файла на "11_RSRWin.exe". Не удаляйте файл, он нам потребуется.

16. Заходим в папку: "Renault Can Clip\Clip\Crack\Renault CAN-CLiP Common Stuff's\NEW Renault CAN-CLiP Registration Patch V2.0" на CD, находим файл "RSRWin.exe", копируем его в C:\CLIP_X91\Lib\Application\.

17. Запускаем этот файл, ставим галочку напротив «Я понимаю и я принимаю изложенное ниже лицензионное соглашение» и жмем "Register me" или «Зарегистрировать меня сейчас»:



18. На вопрос "Являетесь ли вы участником сети Renault" отвечаем "Нет":

Регистрация CLIP

Вы должны зарегистрировать свою систему CLIP

Дней до блокировки вашей системы CLIP:
5

GENERAL TERMS AND CONDITIONS FOR USING THE SOFTWARE

THIS IS A LEGAL DOCUMENT FOR THE CLIP DIAGNOSTIC TOOL; TO USE THE TOOL YOU MUST ACCEPT THESE TERMS. BY CLICKING ON "I ACCEPT" BELOW, YOU UNDERTAKE TO RESPECT THE GENERAL TERMS AND CONDITIONS FOR USING THE SOFTWARE. IF YOU DO NOT ACCEPT THESE GENERAL TERMS AND CONDITIONS FOR USING THE SOFTWARE, YOU WILL NOT BE AUTHORISED TO USE THE CLIP DIAGNOSTIC TOOL.

Intellectual Property Rights:
Numerous elements comprising a/ are protected by copyright law such as drawings, software, CD-ROMs, and data b/ and/or are protected by legislative vehicle models in particular c/ are protected by trademark legislation "Diamond" logo as well as all the vehicle range d/ are the result of know-how developed

These elements comprising the CLIP diagnostic tool are the exclusive property of Renault or a third-party who has received authorisation from Renault.

Purpose of the CLIP tool:
The CLIP diagnostic tool is exclusively designed for professional customers who have their own vehicle repair workshop and automotive repair professionals who have the necessary skills to perform repair and maintenance work on vehicles.

Я понимаю и я принимаю изложенное ниже лицензионное соглашение:

Зарегистрировать меня сейчас Позднее

РЕНАУЛЬТ

CLIP

Print

Регистрация CLIP

Являетесь ли вы участником сети Renault?

Да Нет

19. Появляется окно регистрации, в появившемся окне вводим код 333DEF-111DEF-111DEF-222DEF-221DEF-000DEF жмём "Confirm".

Регистрация CLIP

Вы должны зарегистрироваться по телефону: свяжитесь с службой helpline Bosch

Пожалуйста, возьмите конверт, в котором вы получили последний DVD-диск CLIP, и наберите номер службы HelpLine.

Серийный номер вашей системы CLIP: A7 0A 54 58 31

Защитный код

A	B	C	D	E	F
1011AD	5111E5	11554D	S11F9F	0669EC	011CD1

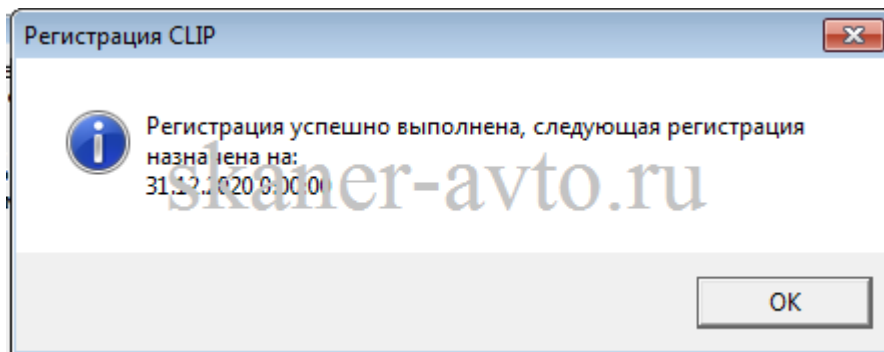
Пожалуйста, введите здесь код разблокировки, предоставленный службой HelpLine Bosch

1	2	3	4	5	6
333DEF	111DEF	111DEF	222DEF	221DEF	000DEF

Подтвердить Отменить

Africa / Eurasie / Euromed / Europe	00800 779 779 40
France	0 825 88 85 09
Asie / Pacific (except countries below)	+61(0) 3 85 58 49 94
China + Taiwan + Hong Kong	+86(0)400 000 51 09
India	+91 18001081081
Japan	+81(0) 0120-566-516
Korea (N&S)	+82(0) 708 633 48 52
Americas (except countries below)	+52(0) 55 2595 1630
Argentina	+54 (0) 00 555 0238
Brazil	+55 800 391 4988
Costa Rica	+506 800 521 524
Chile	+56 800 400 232
Ecuador	+593 1.800.01.07.07
El Salvador	+503 800 6388
Panama	+52 (0)552 595 16 30
Puerto Rico	+1 2.866.469.0246
Rep. Dom.	+1 1.888.7515 497
Uruguay	+52 (0)552 595 16 30
Venezuela	+58 (0).800.100.6129

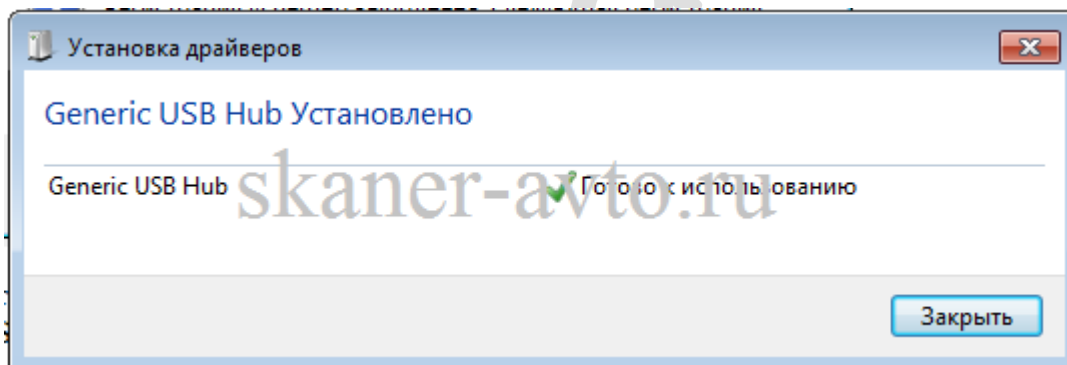
20. Выскакивает сообщение, что программа зарегистрирована до 2020 года. далее "Ok".



Затем в папке C:\CLIP_X91\Lib\Application\ удаляем наш скопированный файл "RSRWin.exe". А переименованному файлу возвращаем прежнее имя.

По завершении ПО Renault CAN CLIP должно запуститься и работать без проблем, не требуя регистрации.

21. Подключаем Clip к USB порту. Загорится красный светодиод "CAN". Обнаружится новое устройство - ставим драйвер автоматически.



22. Отключаем прибор от USB и подключаем к автомобилю. Загорается светодиод "ISO". Подключаем к USB порту. Загорятся 2 красных светодиода "CAN" и "ISO"

Если загорелись все 4 светодиода (2 - красный и 2 - зеленых) драйвера успешно установлены.

Прибор готов к работе.