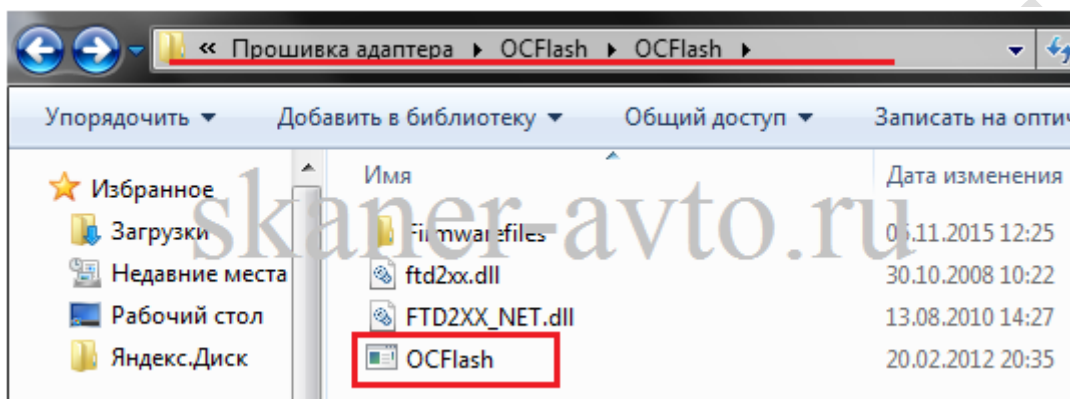


Инструкция повышение и понижение прошивки для OPCODE

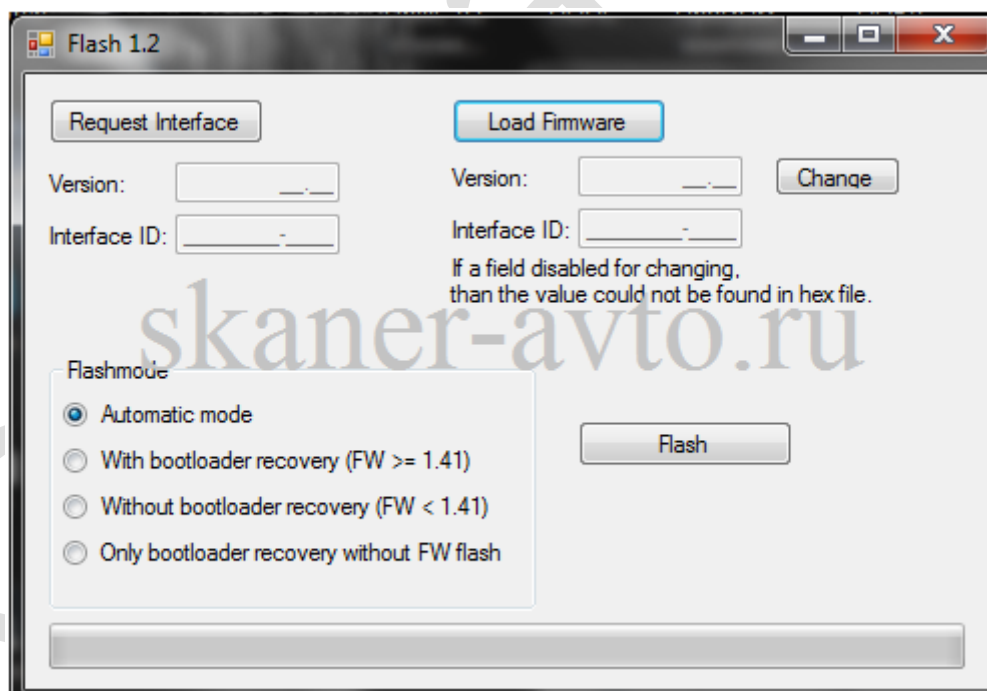
Обновление до последней версии или откатить на более раннюю версию.

1) Запускаем программу «OCFlash». Она находится на нашем диске в паке: Прошивка адаптера\OCFlash\OCFlash.



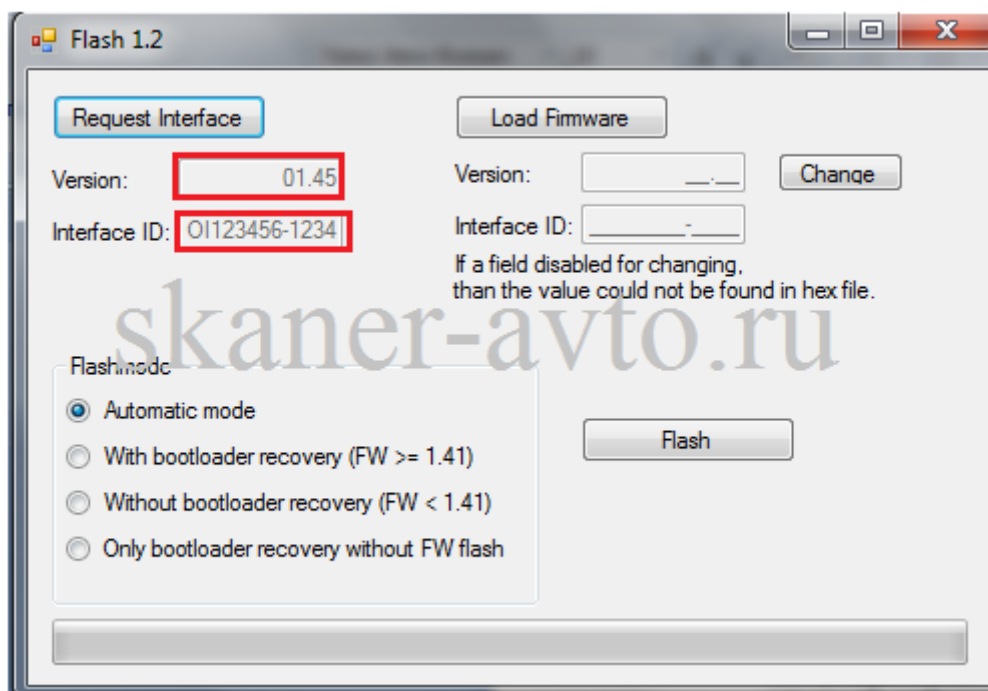
Версии прошивки так же присутствуют на диске.

Программа:



2) Подключаем адаптер к компьютеру (к машине не надо). Драйвер адаптера должен быть установлен.

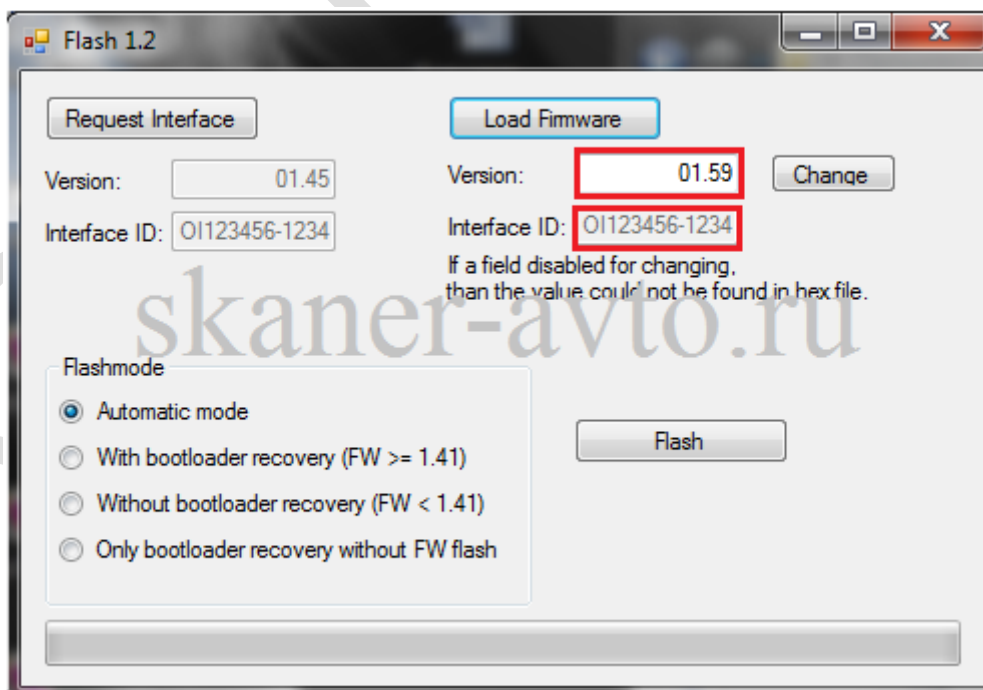
3) В программе нажимаем кнопку "Request Interface":



Должно заполниться поле с номером текущей прошивке и серийным номером.

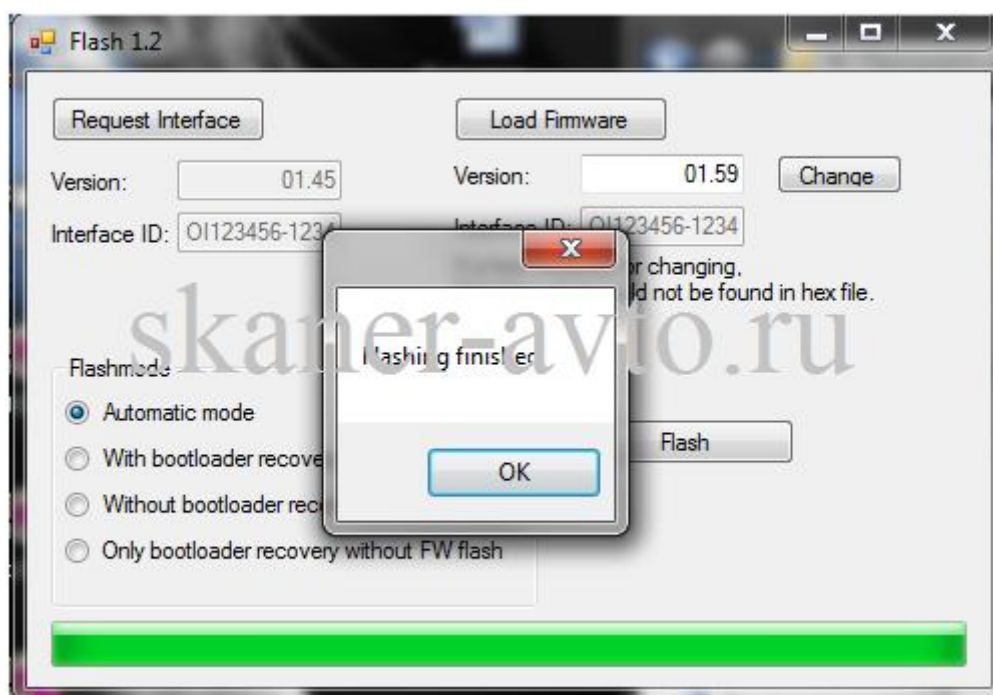
Если поле не заполнено, то проверяем подключение адаптера, привильность установки драйвера. Если поле заполнено, то к следующему шагу.

4) Нажимаем кнопку "Load Firmware", выбираем необходимую версию прошивку (в данном примере последняя версия прошивки 1.59).



5) Ставим галочку на "Automatic mode", нажимаем "Flash".

Ждем окончания прошивки.



Готово.

В программе проверяем:

